

# Fam. Bauer's Landhaus Irene

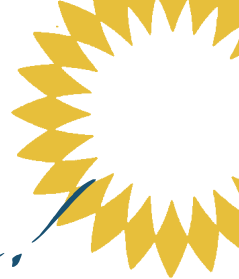


LEUTASCH · TIROL





*Willkommen!*



Im Landhaus Irene am Kirchplatzl  
in Leutasch erwartet Sie die Familie  
Bauer. Mitten im idyllischen Tiroler Ort am  
Fuße der Hohen Munde (2.662 m)  
bieten die Komfort-Zimmer und  
Ferienwohnungen im Landhaus Irene  
einen entspannenden Urlaub in einer  
wundervollen Landschaft.



G

enießen Sie unser liebevoll zubereitetes  
Frühstücksbuffet in der Morgensonne.

Kinder lieben ebenfalls Ferien im  
Landhaus Irene. Auf sie wartet ein

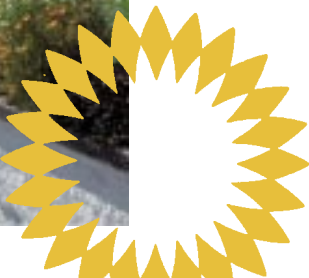


großer Spielplatz. Auch die komplett  
ausgestatteten Ferienwohnungen sind bestens  
geeignet für Familien. Köstlichkeiten aus dem  
hauseigenen Café verwöhnen Sie noch dazu.





*Ihre Wohlfühl-Ferien...*





# Entspannung mit Panoram

Ferientage in den Bergen:

Genüsslich ausschlafen, lange

frühstücken und dabei schon die

beeindruckende Landschaft betrachten:

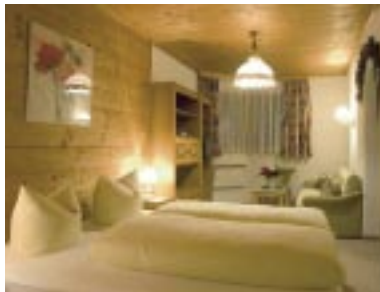
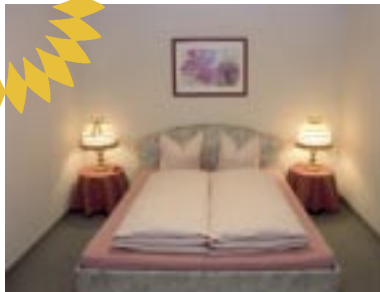
Das macht Lust auf mehr.

Hinaus auf die Wiesen und in die

Wälder – zu Fuß, mit dem Bike oder

den Skiern...





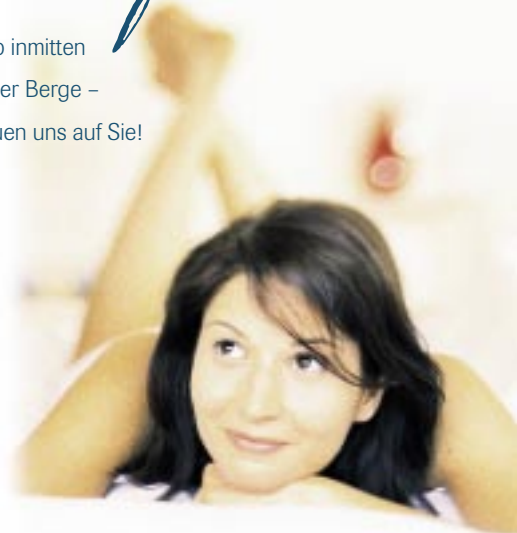






# Meine Ferien...

Urlaub inmitten  
der Tiroler Berge –  
Wir freuen uns auf Sie!





### **FERIENWOHNUNG Type A**

2-4 Personen, 53 m<sup>2</sup>.  
Diese Ferienwohnung besteht aus: Vorraum mit Garderobe und Spiegel, Schlafzimmer, Wohnschlafzimmer mit Bettwäsche, Dusch- und Handtüchern, komplett eingerichtete Küche mit gemütlich sonnigem Erker mit Bergblick, Dusche mit Doppelwaschbecken, Föhn, getrenntes WC, Sat-TV, Radio, Direktwahltelefon, Safe, Gegensprechanlage, Südbalkon oder Terrasse.



### **FERIENWOHNUNG Type B**

2-4 Personen, 52 m<sup>2</sup>.  
Diese Ferienwohnung besteht aus: Vorraum mit Garderobe und Spiegel, Schlafzimmer, Wohnschlafzimmer mit Bettwäsche, Dusch- und Handtüchern, komplett eingerichtete Küche mit Essecke und Bergblick, Dusche mit Doppelwaschbecken, Föhn, getrenntes WC, Sat-TV, Radio, Direktwahltelefon, Safe, Gegensprechanlage, Südterrasse.



### **FERIENWOHNUNG Type C**

2-3 Personen, 37 m<sup>2</sup>.  
Diese Ferienwohnung besteht aus: Vorraum mit Garderobe und Spiegel, Wohnschlafzimmer mit Bettwäsche, Dusch- und Handtüchern, komplett eingerichtete Küche mit Essecke und Bergblick, Dusche mit Doppelwaschbecken, Föhn, getrenntes WC, Sat-TV, Radio, Direktwahltelefon, Safe, Gegensprechanlage, Südbalkon oder Terrasse.

*Ebenfalls zu Ihrer*



## FERIENWOHNUNG

### Type D

2-6 Personen, 85 m<sup>2</sup>.  
Diese Ferienwohnung besteht aus: Vorraum mit Garderobe und Spiegel, 2 Schlafzimmer, 1 Wohnschlafzimmer mit Bettwäsche, Dusch- und Handtüchern, komplett eingerichtete Küche mit Geschirrspüler, Mikrowelle etc., sehr gemütliche Essecke mit Bergblick, großes Bad mit Badewanne, Dusche, Doppelwaschbecken, Föhn, getrenntes WC, Sat-TV, Radio, Direktwahltelefon, Safe, Gegensprechanlage, Südwestbalkon und Terrasse.



*Verfügung*

im Landhaus Irene: ein Tischtennistisch und ein kleiner Fitnessraum. Kostenlose Leihräder. Außerdem ist für unsere Gäste im Sommer der Eintritt ins Alpenbad Leutasch gratis! Für jede Wohnung steht ein abschließbarer Trockenschrank für die Skiausrüstung zur Verfügung.

# Fam. Bauer's Landhaus Irene



Ferienwohnungen Zimmer Café  
Josef und Helene Bauer  
A-6105 Leutasch, Kirchplatzl 128c  
Tel. 0043(0)5214-6747, Fax 6747-10

[www.landhaus-irene.at](http://www.landhaus-irene.at)

Wiedergäbe  
*Leutasch*

